

BUDYNEK USŁUGOWO - BIUROWY

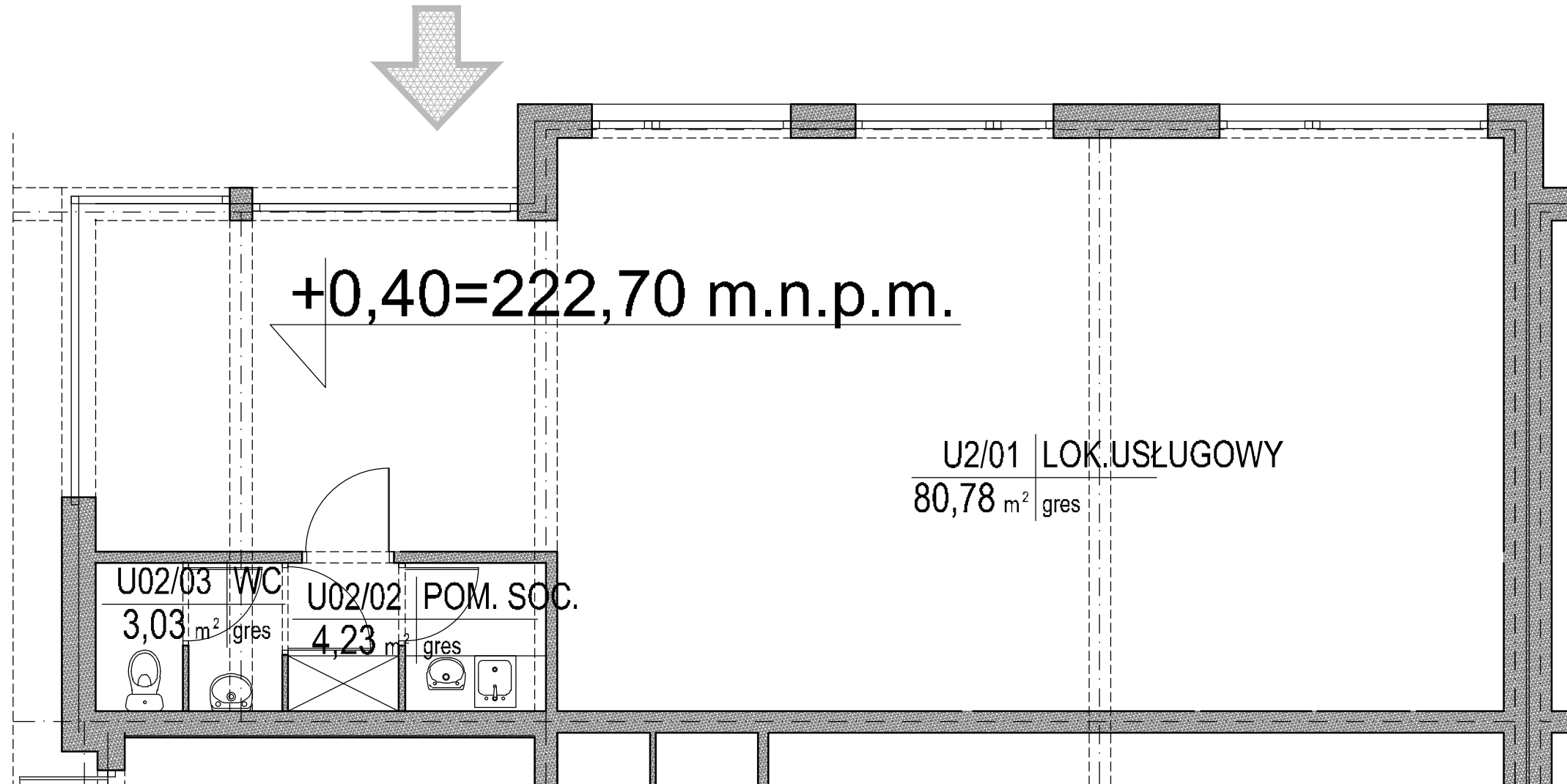
ul. Rynek, Boguchwała

INWESTOR :

TBS Boguchwała
Spółka z o.o.



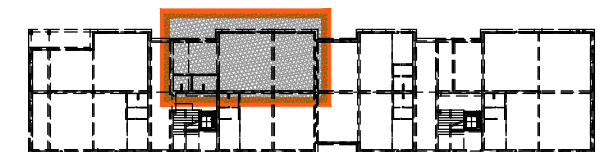
BUDYNEK USŁUGOWO - BIUROWY U02 PARTER



nr pom.	nazwa pomieszczenia	pow. wg normy PN-ISO 9836:1997 / m²
02/01	LOK.USŁUGOWY	80,78
02/02	AN. SOC.	4,23
02/03	WC	3,03
	RAZEM	88.04

U02	LOKAL USŁUGOWY
	88,04 m²

LOKALIZACJA:



Uwaga:
Aranżacja mieszkania przedstawiona na rysunku jest przykładowa.
Powierzchnie pomieszczeń mogą ulec zmianie.
Przedstawione plany nie stanowią oferty handlowej w rozumieniu Prawa Cywilnego.
Ostateczne wymiary zostaną podane w dokumentacji powykonawczej.

PROJEKTANT :

PRACOWNIA PROJEKTOWA
Danuta Jaroszyńska-Ziach